

CHRONIQUE DU BERGER

ALLFLEX LPR : LE P'TIT FRÈRE DU RS 420

SYLVAIN BLANCHETTE

AVISEUR TECHNIQUE, CEPOQ

Conçu en France, mais construit en Chine comme à peu près tout ce qui est électronique aujourd'hui, le bâton de lecture compact Allflex LPR est le petit nouveau de la gamme Allflex. Il répond ainsi à une demande amorcée par l'utilisation des tablettes électroniques et des téléphones intelligents pour la saisie de données en bergerie. Ces solutions gagnent en popularité en raison de leurs faibles coûts et du développement d'applications et logiciels adaptés à la régie des troupeaux ovins.

D'entrée de jeu, la forme relativement carrée de l'appareil nous démontre une ergonomie plutôt simpliste. Mais, lorsqu'on a l'appareil en main, on s'aperçoit rapidement qu'il est facile à manipuler et qu'au besoin, il s'enfile ou se retire assez facilement d'une poche de salopette de travail.

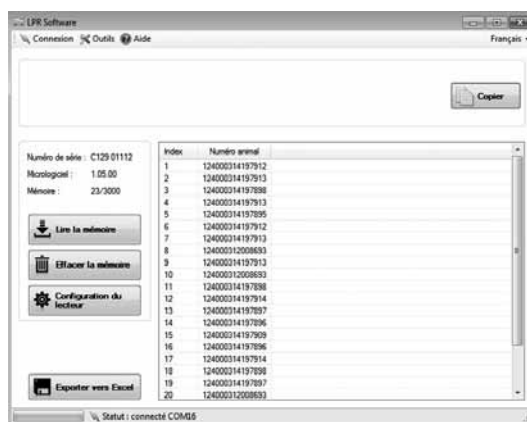


Les spécifications :

- ▶ Dimensions : 23 cm long x 5 cm large x 3 cm épaisseur (9 po x 2 po x 1,2 po);
- ▶ Poids : 300 gr.;
- ▶ Distance de lecture : 22 cm;
- ▶ Mémoire : 3 000 boucles ATQ;
- ▶ Durée de recharge de la batterie : 3 heures avec le chargeur et 9 heures sur port USB;
- ▶ Durée d'utilisation en mode continu : 6 h (Estimation au CEPOQ);
- ▶ Durée d'utilisation en mode manuel : 10 h (Estimation au CEPOQ);
- ▶ Communication Bluetooth avec fonction de recherche automatique pour le pairage;
- ▶ Fonction Bluetooth compatible avec les produits Apple, Android et Windows;
- ▶ IP65 résistant aux projections d'eau;
- ▶ Configuration des paramètres à partir du logiciel Allflex LPR (Windows).

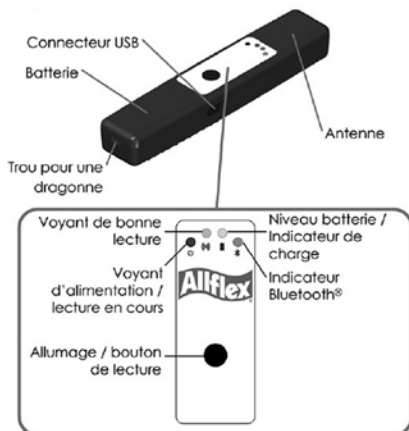
Un point important : ce lecteur n'est pas muni d'un écran d'affichage pour visualiser le numéro de la boucle. Il a volontairement été conçu pour fonctionner avec des applications pour la gestion des identifiants ou des logiciels de gestion de troupeau. Il est actuellement compatible avec le logiciel Bergère Mobile Pc mais, il ne l'est pas encore avec SimpliTRACE Express d'ATQ.

Du même coup, comme il n'est pas muni d'un écran d'affichage, la seule façon de modifier les paramètres de ce lecteur est à partir du logiciel de configuration LPR Software. Il est disponible en ligne, gratuitement, sur le site de Allflex à : www.allflexusa.com, plus précisément à : <http://allflexusa.com/support/downloads/#RS420>.



Il est aussi possible d'utiliser ce logiciel pour télécharger les boucles enregistrées dans la mémoire du lecteur et les transférer dans un chiffrier Excel. Le mode de fonctionnement demeure très simple; à la mise en marche, le lecteur active automatiquement le mode de communication Bluetooth, et il suffit alors de faire de même avec l'appareil à appairer et la communication s'établira automatiquement. Que ce soit avec une tablette ou un indicateur de balance électronique, la communication est facile à obtenir. Les quatre voyants situés au-dessus du bouton Marche/Arrêt nous fournissent les informations suivantes :

- ▶ Voyant d'alimentation/lecture en cours : indique que le lecteur est en fonction;
- ▶ Voyant bonne lecture : indique que la boucle a été lue;
- ▶ Voyant niveau batterie/indicateur de charge : indique quand recharger la batterie et la vitesse de recharge de celle-ci;
- ▶ Voyant Bluetooth : indique que le lecteur est appairé ou non à un autre appareil.



LPR, scan brebis distance 20cm (8po)

Les points forts de l'outil :

- ▶ Très léger et facile à manipuler;
- ▶ Rapidité de lecture en mode continu;
- ▶ Appairage Bluetooth simple;
- ▶ Fonctionne avec tablettes, téléphones intelligents et indicateurs de balances électroniques;
- ▶ Longue durée d'utilisation en bergerie;
- ▶ Mode vibration et signal sonore;
- ▶ Logiciel LPR Software facile d'utilisation;
- ▶ Fonctionne avec un large choix d'applications et de logiciels.

Les points faibles de l'outil :

- ▶ Pas d'écran d'affichage;
- ▶ Logiciel de configuration sur plate forme Windows uniquement;
- ▶ Pas encore fonctionnel avec SimpliTRACE Express.

En somme, il s'agit là d'un lecteur compact facile à utiliser, muni des fonctionnalités importantes et avec une vitesse de lecture de boucles très satisfaisante. Il est possible d'activer le mode vibration et le signal sonore pour nous confirmer la lecture d'une boucle. Une belle surprise : le logiciel de configuration LPR Software est simple et intuitif d'utilisation. Avec un prix de 442,00 \$ (Kane Produits Vétérinaires), ce lecteur s'avère un excellent compromis. Il offre beaucoup de flexibilité, que ce soit en utilisation avec les applications, les logiciels ou les indicateurs de balances. Surveillez mon blogue pour voir les résultats de l'essai sur notre site Internet à : www.cepoq.com. ■

REMERCIEMENTS

Nous tenons à remercier Kane Produits Vétérinaires pour le prêt de l'appareil et le Centre de développement bioalimentaire du Québec (CDBQ) pour l'utilisation de son troupeau ovin et des installations pour notre test.