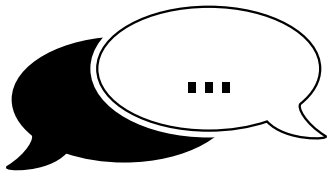


COMPRENDRE ET GÉRER

LES BLOCAGES URINAIRES *chez le bélier*

DR GASTON RIOUX, MV, COORDONNATEUR DE LA SANTÉ OVINE, CEPOQ



M. Nodrop : « Doc mon bélier force tout le temps, il semble constipé, il ne mange plus? Ça m'inquiète »

Dr Calculo : « Ça me semble grave, je passe le voir ce matin. »

Ce type d'appel est une urgence fréquente chez les petits ruminants et l'issue pour l'animal n'est pas toujours celle souhaitée. Le producteur mentionne que le bélier force pour déféquer, mais en réalité il force pour uriner. Les béliers constipés sont très rares. Le vétérinaire a donc une bonne idée du cas qu'il va rencontrer chez M. NoDrop. Bien que le pronostic soit réservé, voire sombre, des traitements et des interventions sont possibles. Une fois le blocage urinaire diagnostiqué, il faut s'attarder aux causes prédisposantes et proposer des mesures préventives à tous les autres mâles du groupe. Voici un survol en quelques questions de cette condition.

Est-ce qu'une brebis peut faire un blocage urinaire?

Non! La brebis peut avoir des calculs ou du sable urinaire dans sa vessie, mais son méat urinaire est suffisamment large pour permettre le passage des calculs. En revanche, les calculs peuvent irriter la vessie et entraîner du sang dans l'urine. La brebis urinera souvent, en petite quantité, goutte à goutte, en raison de la douleur provoquée par l'inflammation ou l'infection à la vessie. Souvent, ces brebis ont l'arrière-train souillé et constamment humide. Soyez vigilants, car cela peut être un indicateur d'un problème à venir chez les mâles de ce groupe.

Chez le mâle, quel est l'endroit où un blocage peut survenir en premier?

Le blocage peut survenir en premier au niveau de l'appendice vermiforme, qui est une petite structure en forme de ver à l'extrémité du pénis (Figure 1).

Peut-on couper cet appendice et cela affectera-t-il sa capacité de reproduction? Oui! On peut couper l'appendice et c'est même souvent la première intervention

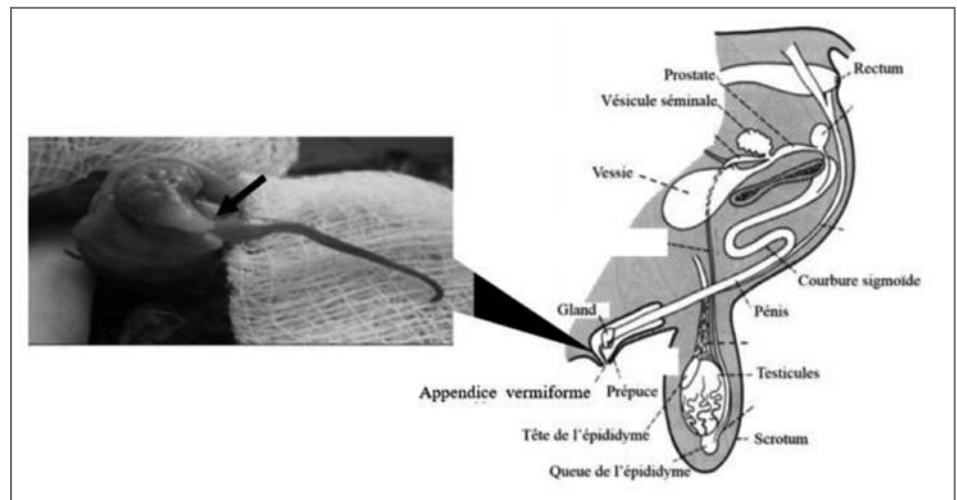


Figure 1 : Anatomie du système reproducteur mâle (Tiré de Castonguay, 2018) et image d'un agneau ayant un blocage urinaire dû à un calcul dans l'appendice vermiforme (Tirée de Santarosa, 2021).

réalisée. Ça n'affectera pas sa capacité de reproduction, à condition qu'il se rétablisse bien. On a souvent tendance à crier victoire après avoir coupé l'appendice vermiforme, **MAIS** il est rare que le bélier n'ait qu'un seul calcul. Il y a souvent d'autres calculs (Figure 2), qui risquent de bloquer, par exemple, dans le S pénien à la sortie du bassin.

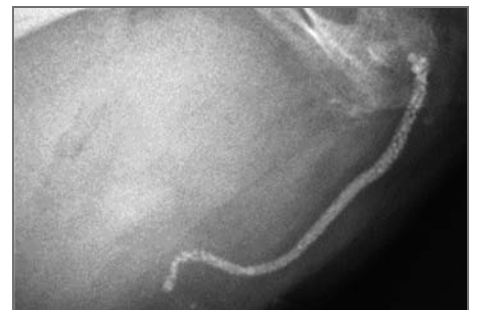


Figure 2 : Radiographie montrant une accumulation de calculs dans l'urètre (Tirée de Scully 2021).

Tableau 1 : Types de calculs urinaires, causes fréquentes et facteurs prédisposants

Types de calculs urinaires	Causes fréquentes	Causes prédisposantes
→ Struvites (phosphate de magnésium et phosphate de calcium)	Au Québec, on rencontre le plus souvent les struvites, car les céréales sont riches en phosphore	→ Manque d'eau → Manque de sel → Eau dure
→ Carbonate de calcium → Oxalate de calcium → Silicate	La luzerne est l'élément principal de l'alimentation (les légumineuses ont une forte teneur en protéines)	→ Rapport Ca:P inadéquat → Augmentation du pH de l'urine (pour les struvites) → Excès de protéines dans l'alimentation → Déficience en vitamine A → Faire attention à la moulée en granule

Il existe également d'autres approches chirurgicales pour traiter les blocages urinaires chez les béliers de grande valeur, comme la cystotomie qui consiste à cathétériser la vessie. D'autres interventions plus rares peuvent aussi se faire telles que la marsupialisation de la vessie (ouverture permanente entre la vessie et la paroi abdominale, près du prépuce), l'urétrotomie (vise à traiter le rétrécissement de l'urètre), l'amputation du pénis et la transsection du pénis. L'éleveur et son vétérinaire doivent choisir l'approche la plus appropriée en évaluant le coût et le taux de réussite par rapport à la valeur de l'animal.

Est-ce seulement les adultes qui sont touchés? Non! Plusieurs cas surviennent chez les agneaux mâles à l'engraissement. Un des premiers signes est une difficulté à uriner, presque au goutte à goutte, son ventre autour du prépuce est mouillé, il a tendance à s'isoler, semble en douleur et force pour uriner. Sans intervention, la vessie peut se rompre, provoquant un soulagement temporaire suivi d'une urémie fatale. Parfois, c'est l'urètre qui se rompt sous la pression du calcul et l'urine s'accumule sous la peau de l'abdomen, faisant paraître le ventre enflé (Figure 3). L'animal peut survivre plusieurs jours ainsi, mais finit souvent par succomber à une infection.

Est-ce que les béliers ont tous le même type de calculs? Non!

Différents calculs urinaires peuvent se former pour différentes raisons telles qu'alimentaires et non alimentaires. Il est important de déterminer les types de calculs et les causes prédisposantes afin d'orienter l'approche thérapeutique et préventive (voir le tableau 1). Par exemple, les régimes riches en calcium (Ca), en magnésium (Mg) et/ou en phosphore (P) peuvent entraîner une modification du rapport Ca:P et donc la formation de calculs. Le ratio idéal Ca:P est de 2:1 à 2.5:1 (Pugh, 2020).

Pour identifier le type de calculs, le vétérinaire envoie des échantillons d'urine à un laboratoire. En fonction des résultats, il pourra prescrire différents traitements, tels que des relaxants musculaires pour diminuer les spasmes douloureux



Figure 3 : Les moutons affectés peuvent adopter une posture large avec les pattes arrière bien en arrière, et s'étirer fréquemment. On peut voir aussi l'enflure au niveau du ventre (Tirée de www.nadis.org.uk).

de l'urètre, des antibiotiques et des anti-inflammatoires, mais pas n'importe lesquels. Pour la prévention et le traitement des struvites, il est possible d'utiliser un acidifiant urinaire comme le chlorure d'ammonium, **MAIS ATTENTION**, il ne doit pas être incorporé en continu dans la ration, à long terme ça risquerait de provoquer des problèmes de décalcification. Il faut donc y aller en alternance.

Comment les prévenir? La prévention de blocages urinaires chez le bélier repose sur plusieurs facteurs. Il est essentiel de fournir de l'eau propre et fraîche en tout temps: si vous ne voulez pas boire l'eau de leurs abreuvoirs, ils ne devraient pas le faire non plus. L'ajout de sel peut encourager les animaux à boire davantage, facilitant ainsi l'élimination et réduisant les risques de formation de calculs. Il est également important d'équilibrer les rations en minéraux, en veillant au ratio Ca:P et en évitant l'excès de protéines (ex.: fourrages à base de légumineuses, suppléments protéiques). Traitez l'eau également (ex.: eau dure), si nécessaire.

Quand il s'agit de blocage urinaire, mieux vaut prévenir que guérir! Faites l'exercice avec votre vétérinaire et vos conseillers pour examiner tous les facteurs prédisposants et vous n'aurez pas besoin de faire appel au Dr Calculo. ■