

LA SÉRIE DE WEBINAIRES LES INVITÉS DU SECTEUR :

Un projet offrant des conférences de chercheurs et professionnels internationaux!

MARIE-JOSÉE CIMON, AGR., COORDONNATRICE SECTEUR VULGARISATION, CEPOQ

Mais pourquoi donc des conférenciers de l'international? Eh bien, pour ouvrir nos horizons, voir ce qui se fait ailleurs, apprendre les choses de façon différentes, partager nos connaissances et pourquoi pas intégrer des nouvelles pratiques! C'est ainsi que le projet des webinaires de la série « Les Invités du secteur » a vu le jour au début de l'année 2021! Ce projet permettra d'offrir 10 formations en ligne gratuitement pour nos producteurs et intervenants du secteur. Les sujets et les conférenciers ont été déterminés par un comité de travail externe (comité Recherche & Santé du CEPOQ, LEOQ, SEMRPQ et MAPAQ) ainsi que grâce à un sondage auprès du secteur, regroupant 126 répondants. Cet article vous propose le résumé de 2 webinaires qui ont déjà été présentés à l'automne et qui totalisent 727 visionnements jusqu'à maintenant!

1. LE SUCCÈS DE L'ALLAITEMENT ARTIFICIEL CHEZ LES AGNEAUX – Laurence Sagot, Institut de l'Élevage



Cette première conférence présentait les différentes conditions de réussite en allaitement artificiel chez les agneaux, soit l'alimentation en fin de gestation des mères, le colostrum, la préparation du lait, l'hygiène, l'espace d'allaitement et l'âge au sevrage. Voici quelques points

à retenir de cette conférence... vous trouverez tous les autres sur notre chaîne YouTube du CEPOQ.

- ✓ **L'alimentation en fin de gestation.** Avant même la mise à l'allaitement artificiel des agneaux, un élément essentiel doit être respecté, soit d'offrir une ration équilibrée aux brebis en fin gestation. Une ration équilibrée comblera les besoins en énergie et en protéines afin d'assurer le poids de naissance optimal pour l'agneau. Comme le démontre l'encart ci-dessous, un déficit alimentaire de 20 % entrainera des effets négatifs sur le poids de nais-

Comblé seulement 80 % des besoins de la brebis dans les 6 dernières semaines de gestation engendrent :

Moins 90 g poids à la naissance

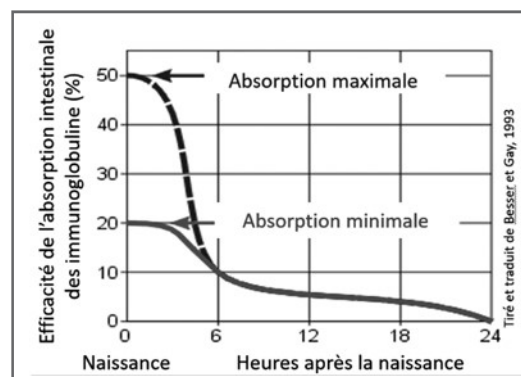
Moins 29 % moins d'agneaux autonomes et très actifs

Plus 6 % d'agneaux en difficulté après l'agnelage

Il est bien connu que le poids de naissance est une des prémisses à la réussite de l'engraissement de tout agneau!

sance, l'autonomie des agneaux et occasionnera plus d'agneaux en difficulté après la naissance.

- ✓ **Le colostrum.** Peu importe le pays d'élevage, rappelez-vous... le colostrum est primordial! Le besoin de l'agneau demeure en moyenne à 200 ml/kg de poids à la naissance. Il faut aussi retenir que c'est dans les 6 premières heures qui suivent la naissance que l'absorption des immunoglobulines est à son maximum dans l'intestin de l'agneau. Il est aussi possible d'évaluer la qualité du colostrum avec un pèse colostrum ou encore un réfractomètre de Brix, où l'on pourra viser une valeur de 24 % et plus pour s'assurer d'un colostrum de bonne qualité.



- Mme Sagot spécifie que lors de la séparation des agneaux qui se dirigent vers l'allaitement artificiel, il peut être plus facile pour l'adaptation à la louve de retirer immédiatement l'agneau sous la mère et de servir soi-même le colostrum.

✓ **La préparation du lait et l'hygiène.** D'abord, pour la préparation du mélange de lait, il faut toujours suivre le protocole du fabricant sur l'étiquette. Noter que la température de dilution qui se situe la plupart du temps entre 55 et 65°C ne doit pas être négligée. Le respect de celle-ci permettra une bonne dilution des corps gras et offrira un mélange homogène pour les agneaux. Par la suite, le mélange pourra être servi à une température entre 40 et 45°C ou même servi froid. S'assurer de fournir de l'eau de qualité en tout temps avec un bol facile d'accès.

... Bien que cela n'a pas fait l'objet de projet de recherche à l'Institut de l'Élevage, Mme Sagot souligne que l'apport de paille en remplacement à un foin de trop grande qualité occasionnerait moins de diarrhée à l'intérieur des groupes d'agneaux en allaitement artificiel selon les observations sur les entreprises. De l'argile peut également être ajoutée à l'alimentation, ce qui permettrait de contrôler les désordres digestifs auxquels les agneaux sont parfois sujets. Son efficacité contre la diarrhée chez le veau a été démontrée par Dembiski et al., (1985) et certains produits pharmaceutiques pour soigner la diarrhée en contiennent. Ces 2 aspects de régie mériteraient d'être évalués dans le cadre d'essais en bergerie au Québec puisqu'ils sont peu documentés jusqu'à présent.

✓ **L'espace d'allaitement.** Une parfaite hygiène est le mot d'ordre... nettoyage et désinfection du matériel, paillage fréquent des parquets, température entre 15 et 20°C (lampe chauffante au besoin), bonne ventilation, vide sanitaire entre chaque lot, etc. On doit prévoir une section de cases d'apprentissage pour les nouveaux et une autre pour ceux déjà habitués, sans oublier de séparer ces groupes selon l'âge.

✓ **Âge au sevrage.** Malgré que cela semble la méthode la plus intense, le sevrage drastique des agneaux (couper du jour au lendemain le lait) demeure celle qui prévaut. Il faudra viser un poids d'au moins 12 kg et 5 semaines d'âge minimum.

2. RÉUSSIR SON SEVRAGE CHEZ LES AGNEAUX – Laurence Sagot, Institut de l'Élevage

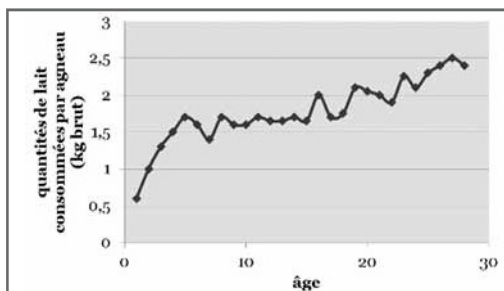
Dans le cadre d'une deuxième conférence portant sur le sevrage, Mme Sagot a présenté plus spécifiquement l'alimentation des agneaux, leur séparation, la préparation au tarissement des brebis, le groupage des agneaux ainsi que la particularité des agnelles de renouvellement. Voici donc quelques sujets d'intérêts traités lors du webinaire.

... Selon Mme Sagot « Ce n'est pas le prix de l'aliment qui influence le plus le coût de production d'un agneau. Ce sont les quantités de lait qu'il a reçues de sa mère ! ». Selon une étude réalisée chez des agneaux sevrés à 80 jours, ceux plus gros (29 kg) versus ceux plus petits (24 kg) ont eu une durée de finition moins longue (30 j versus 44 j) ainsi qu'une consommation de moulée moins grande (34 kg versus 47 kg) démontrant ainsi l'importance d'avoir un bon poids au sevrage. Il a également été observé que la durée de finition était moins longue pour les agneaux nourris avec une moulée complète versus un mélange fermier (céréales + source protéique), le nombre de jours variant de 0 à 16. Les moulées complètes sont souvent plus appétantes et très bien balancées (Idele, 2018).

QUELQUES ASTUCES DE Mme SAGOT...

- Utiliser une tétine usagée pour commencer un lot ;
- Utiliser un espace d'allaitement sur caillebotis ;
- Prévoir des pièces de rechange pour le système d'allaitement ;
- Prévoir un ventilateur devant le système d'allaitement pour éloigner les mouches.

CONNAISSEZ-VOUS... les quantités de lait consommées par jour pour un agneau à la louve ? Le graphique ci-contre vous donne un bon aperçu de l'évolution des quantités ingérées de 0 à 30 jours d'âge !



Source : Institut de l'Élevage

Point intéressant... en France, bien que les besoins en protéines brutes des agneaux varient entre 15 à 18 %, la tendance est d'offrir le même aliment dès 15 jours, et ce, jusqu'à l'abattage malgré que les besoins soient plus élevés avant le sevrage par exemple. La raison est simple. Il est très facile de gérer un seul type d'aliment tout au long de la croissance de l'agneau. Aussi, des études réalisées au CIIRPO ainsi qu'une étude de Carmejane démontrent que les taux de croissance sous la mère des agneaux ne changent pas qu'ils

soient nourris avec une moulée complète (8 mm) jusqu'au sevrage versus la transition de 2 moulées complètes (2,5 à 4 mm). Mêmes résultats pour un mélange fermier, comparativement à une moulée complète passant de 2,5 à 4 mm. Le changement de leurs aliments occasionnerait alors plus souvent une baisse de leur consommation, un fait non souhaité. Ici, Mme Sagot propose de faire l'essai à la ferme sur un petit lot d'agneaux pour observer les résultats obtenus sur sa propre entreprise.

Autres points à retenir de cette conférence...

✓ **Sevrage des agneaux.** Le sevrage tardif revient cher! Par exemple, on note une différence de seulement 4 kg de consommation de moulée en moins (consommation des agneaux de 70 jours à l'abattage) pour des agneaux sevrés à 110 jours (36 kg) versus ceux sevrés à 70 jours (40 kg). Et, puisque la lactation de la brebis se poursuit, son alimentation en énergie doit se poursuivre afin de soutenir sa production de lait, ce qui coûte plus cher en aliments pour la mère toujours en lactation.

✓ **Les agnelles de remplacement.** Encore trop d'éleveurs ne savent pas ou n'appliquent pas la régie alimentaire adéquate pour les agnelles! Voici, entre autres, 2 critères de réussite pour le post sevrage des agnelles de remplacement :

1. Avoir un poids à la mise à la reproduction d'au moins le 2/3 de son poids adulte et une bonne conformation pour supporter éventuellement les aléas de la gestation et de la lactation.
2. Garantir la production laitière de l'agnelle. Pour cela, il faut respecter la phase de « différenciation mammaire » qui se produit entre 2 à 6 mois spécifiquement et où les cellules mammaires se développent. Il faut éviter à tout prix la suralimentation de celles-ci en les alimentant au même titre que les agneaux à l'engraissement par exemple. Sinon, il y aura une accumulation

de graisse dans le pis, au détriment du développement des cellules sécrétrices de lait et ce phénomène est irréversible, même en tentant de faire maigrir votre agnelle! Il faut donc, dès le sevrage, séparer les agnelles prévues pour le remplacement et viser une vitesse de croissance de 170 g/j en moyenne.

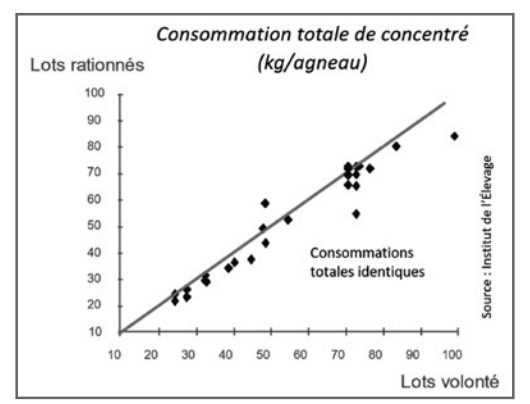
Dans le cadre du webinaire de Mme Sagot, nous avons posé la question suivante en direct aux participants : « Vos femelles de remplacement reçoivent-elles une ration différente des agneaux de marché? ». Les résultats (voir graphique ci-dessous) montrent que 68 % de nos éleveurs appliquent une bonne régie alimentaire, mais il demeure encore un pourcentage (32 %) qui ne le font pas ou ne savaient pas toute l'importance de le faire jusqu'à cette conférence!



Ce fut une conférencière très inspirante et pratique qui a su plaire aux éleveurs comme nous le démontre notre sondage d'appréciation! Merci à Laurence Sagot!

Vous avez manqué ces 2 webinaires ou d'autres offerts par votre Centre d'expertise? Eh bien, vous pouvez les revoir sur notre chaîne YouTube du CEPOQ ! ■

SAVIEZ-VOUS QUE... le rationnement (ou réduction des concentrés) des agneaux réduira de façon quasi équivalente sa vitesse de croissance? Par exemple, selon une étude de l'Institut de l'Élevage, la réduction moyenne (17 %) de l'énergie ingérée entraîné par la baisse de la consommation journalière de concentré occasionnera une baisse de la vitesse de croissance d'en moyenne 20 %. Aussi, il est très intéressant de savoir que bien que les agneaux rationnés passent plus de temps en bergerie, ils consommeront autant de concentrés que ceux non rationnés (voir graphique ci-contre). Toutefois, ils consommeront plus de fourrage soit en moyenne 3 fois plus que les non rationnés.



Cette série de webinaires est financé par l'entremise du Programme Innov'Action agroalimentaire, en vertu du Partenariat canadien pour l'agriculture, entente conclue entre les gouvernements du Canada et du Québec.

PARTENARIAT
CANADIEN pour
L'AGRICULTURE

Canada Québec